

MKB-331

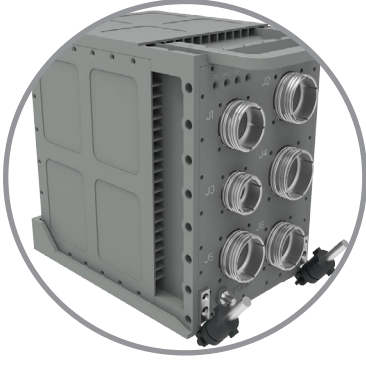
MERKEZİ KONTROL BİLGİSAYARI

GÖREV VE KULLANICI ARAYÜZÜ
YÖNETİMİ

YEDEKLİ ÇALIŞMA
KABİLİYETİ

SABİT, DÖNER KANAT PLATFORMLARA
KALİFİYE





MKB-331

MERKEZİ KONTROL BİLGİSAYARI

MKB-331 Merkezi Kontrol Bilgisayarı, aviyonik sistemlerin tek merkezden yönetimini sağlayan, pilota görevi icrasında gelişmiş işlem kabiliyeti ile destek olarak iş yükünü azaltan, uçak sistemleri ile kurduğu arayüzler vasıtası ile pilota platforma dair bilgileri sunabilen bir görev bilgisayardır.

MKB-331 performans kapasitesi, geniş hafıza alt yapısı, arayüz çeşitliliği, modüler donanım ve yazılım mimarisi sayesinde, her türlü platforma ve uygulamaya entegrasyon alt yapısına sahiptir.

MKB-331, güvenilir, dayanıklı tasarımı ve gelişmiş soğutma ve ısı yönetim teknikleri sayesinde sabit ve döner kanat platformların zorlu çevresel ortamlarında çalışabilmektedir.

MKB-331 tasarımında kullanılan esnek ve ölçeklendirilebilir endüstri standardı açık mimariler ve özgün elektronik tasarımı sayesinde her türlü kullanıcı ve platform istekleri karşılanabilmektedir.

Genel Özellikler

- Sistem Yönetimi
- Kullanıcı Arayüzü Yönetimi
- Haberleşme Yönetimi
- Seyrüsefer Yönetimi
- Uyarı/Dikkat ve Sesli İkaz Yönetimi
- Silah Sistemleri Yönetimi
- Hata Toplama ve Raporlama
- Veri Yolu Yönetimi

Teknik Özellikler

- PowerPC Tabanlı İşlemci
- Hava Soğutmalı ATR Kasa
 - 3U CPCI Slot
 - MIL-DTL-38999 Konnektörler
- Kısa Güç Kesilmeleri için Güç Depolama
- DO-254 Seviye B Sertifikalı Donanım
- DO-178B Seviye B Sertifikalı Yazılım
- Green Hills Integrity Gerçek Zamanlı İşletim Sistemi (RTOS)
- Gerçek Zamanlı İşletim Sistemleri ile Uyumlu Kart Destek Paketleri ve Sürücü Yazılımları
- Kapsamlı Cihaz İçi Test (CIT) Altyapısı

Arayüzler

- ARINC-429 Giriş/Çıkış
- MIL-STD-1553B
- Ethernet
- RS-232
- RS-485
- Ayrık Giriş/Çıkış
- Analog Giriş/Çıkış
- Analog Ses Çıkış

Kalifikasyonlar

- MIL-STD-810F
- MIL-STD-461F
- RTCA DO-160G

Çevresel Koşullar

- Çalışma Sıcaklığı ve İrtifası : -55°C, +70°C, 35.000 ft.
- Depolama Sıcaklığı : -55°C, +85°C

Fiziksel Özellikler

- Boyutlar: 210 mm (Y) x 156 mm (G) x 256 mm (D)
- Ağırlık : <8.1 kg